

# CONCOURS GÉNÉRAL DES MÉTIERS MÉTIER DE LA MODE-VÊTEMENTS

Session 2024

## 2<sup>e</sup> partie

Projet technique de réalisation de prototype  
et contrôle qualité

Durée de l'épreuve : 24 heures



# SOMMAIRE

<b>Page de garde</b>	1/13
<b>Sommaire</b>	2/13
<b>SUJET</b>	
La robe	S. 3/13
Travail demandé	S. 4/13
<b>DOSSIER TECHNIQUE</b>	
Extrait du cahier des charges	DT. 5/13
Nomenclature tissu de la robe Réf. MC001	DT. 6/13
Nomenclature doublure de la robe Réf. MC001	DT. 7/13
Nomenclature thermocollant et fournitures de la robe Réf. MC001	DT. 8/13
Fiche technique devant	DT. 9/13
Fiche technique dos	DT. 10/13
<b>DOSSIER RÉPONSE</b>	
Étiquette d'anonymat	DR. 11/13
Choix des éléments en tissus brodé	DR. 12/13
Fiche de contrôle qualité de la robe	DR. 13/13
<b>À RENDRE</b>	
La robe présentée sur mannequin avec l'étiquette d'anonymat	DR. 11/13
Fiche de contrôle qualité de la robe	DR. 13/13

# LA ROBE

## Mise en situation

« Albert Guegain et Fils » est une entreprise spécialisée dans la broderie, située à Villers-Outréaux dans la région Hauts-de-France. Depuis sa création en 1954, l'entreprise a acquis un savoir-faire dans la fabrication de tissus brodés. Avec 2589 motifs design, un panel de 500 couleurs de fil et près de 100 tissus en stock, l'entreprise répond aux besoins de ses clients de manière rapide et efficace.

## Modèle Réf. MC001

Un styliste a décidé de créer une robe pour une invitée de prestige qui portera cette tenue lors de la cérémonie d'ouverture de la nouvelle exposition du musée de la dentelle et de la broderie de Caudry.



Le prototypiste est donc en charge de la confection de la robe. Il doit prendre en compte les spécificités des tissus utilisés afin de créer une robe dont le montage doit être minutieusement travaillé pour mettre en valeur la broderie.

## Description

Robe boutonnée sur le devant, ceinturée. Doublée de forme droite, légèrement cintrée à la taille par des découpes princesse au devant et au dos. Elle est composée de manches tailleur et d'un faux col chemisier. Les devants comprennent des poches plaquées avec rabats et des pattes qui soulignent les épaules.

## TRAVAIL DEMANDÉ

1. Le patronnage de la robe du modèle Réf. MC001 est validé. Le créateur en charge du modèle doit vérifier le bien-être.

Le tissu brodé doit être utilisé sur différents éléments de la robe. Le choix des éléments sont laissés à l'initiative du candidat. Le devant et le dos ne sont pas modifiables. Ces éléments sont à associer en fonction du style de la robe.

Pour cela, un prototype doit être réalisé :

- couper les patronnages papiers ;
- proposer les éléments réalisés en tissu brodé sur les croquis du dossier réponses DR 12/13. Le choix doit être validé par un membre du jury ;
- placer sur les matières d'œuvre les éléments de la robe : du sergé de coton, du tissu brodé, de la doublure et du thermocollant ;
- faire contrôler les placements par un membre du jury ;
- couper manuellement tous les éléments ;
- réaliser la fabrication de la robe en respectant le grade de qualité haut de gamme.

2. Le prototype réalisé, une vérification de sa conformité au cahier des charges est nécessaire afin de valider le modèle.

Compléter la fiche de contrôle qualité DR 13/13.

# EXTRAIT DU CAHIER DES CHARGES

## Modèle réf. MC001

### Fonction d'estime

Robe dont la conception est éco-responsable grâce à une collaboration avec l'entreprise Albert Guégain et la revalorisation de son stock dormant.

### Contraintes esthétiques

- Esthétique élégante.
- Harmonie colorée.
- Féminité des formes.
- Précision et accord des découpes.
- Noblesse de la matière.
- Matière éco-responsable.

### Contraintes fonctionnelles

- Confort au porter grâce à un doublage léger.
- Fermeture boutonnée avec une large ceinture à la taille.

### Contraintes techniques

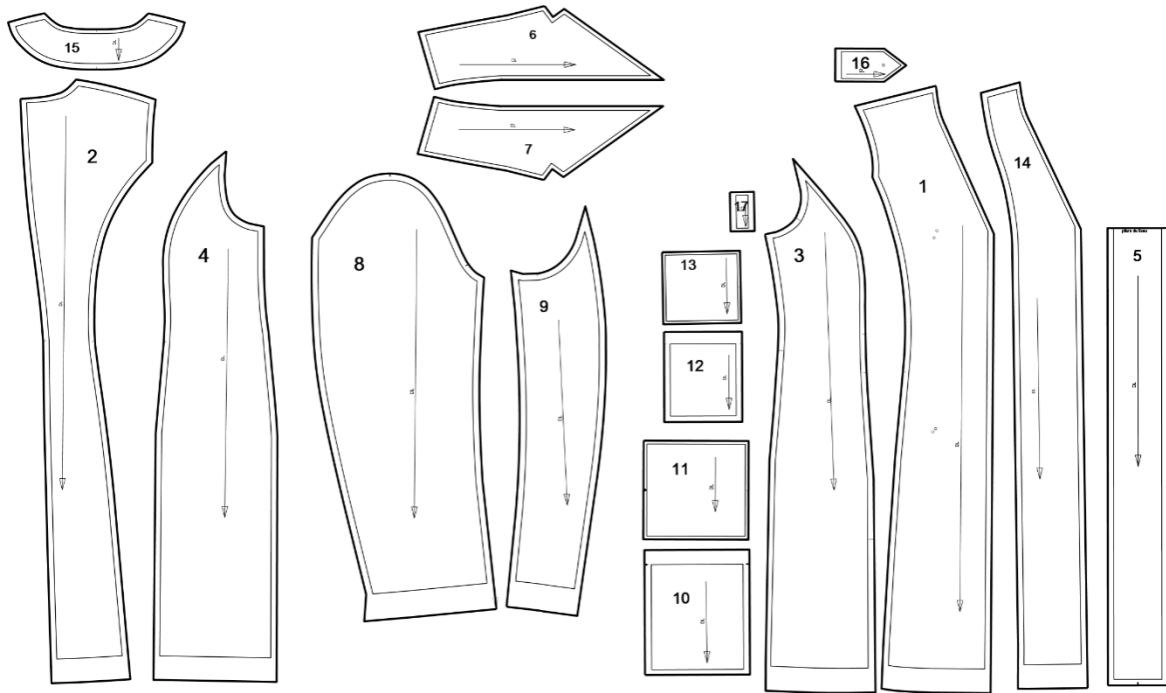
- Efficience matière optimale.
- Grade de qualité exigé haut de gamme.
- Respect des coloris imposés.
- Placement des boutonnieres (première boutonnière à la fin du col et dernière boutonnière au niveau du bas de la poche).

### Éléments du vêtement en tissu brodé

- Choix du ou des éléments en tissu brodé laissé à l'initiative du candidat.

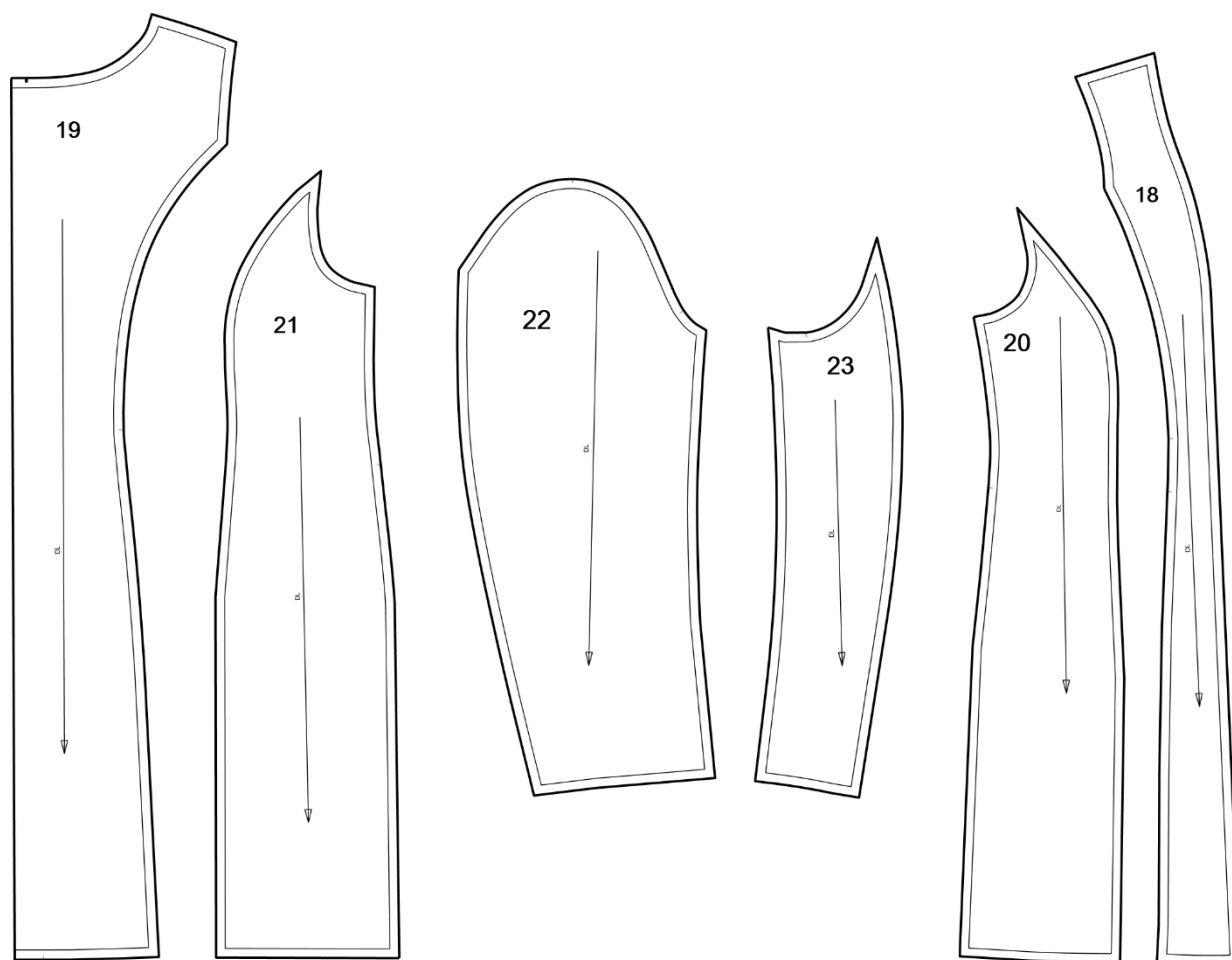


## NOMENCLATURE TISSU DE LA ROBE Réf. MC001



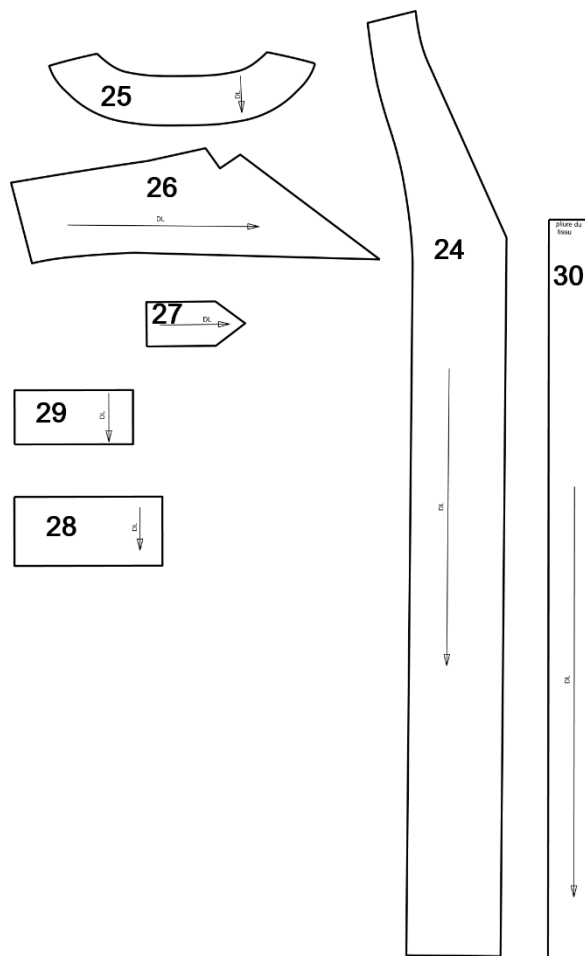
17	2	Passant	Sergé de coton	Coloris noir
16	4	Patte d'épaule		
15	1	Enforme dos		
14	2	Parementure		
13	2	Rabat de poche poitrine		
12	2	Poche poitrine		
11	2	Rabat de poche		
10	2	Poche		
9	2	Dessous de manche		
8	2	Dessus de manche		
7	2	Dessous de col		
6	2	Dessus de col		
5	1	Ceinture		
4	2	Côté dos		
3	2	Coté devant		
2	2	Dos		
1	2	Devant		
<b>Rp</b>	<b>Nb</b>	<b>Désignation</b>	<b>Matière</b>	<b>Renseignements</b>
<b>Modèle Réf. MC001</b>				

## NOMENCLATURE DOUBLURE DE LA ROBE Réf. MC001



<b>23</b>	2	Doublage manche dessous	Doublure	Coloris Mordoré
<b>22</b>	2	Doublage manche dessus		
<b>21</b>	2	Doublage côté dos		
<b>20</b>	2	Doublage côté devant		
<b>19</b>	1	Doublage dos		
<b>18</b>	2	Doublage devant		
<b>Rp</b>	<b>Nb</b>	<b>Désignation</b>	<b>Matière</b>	<b>Renseignements</b>
<b>Modèle Réf. MC001</b>				

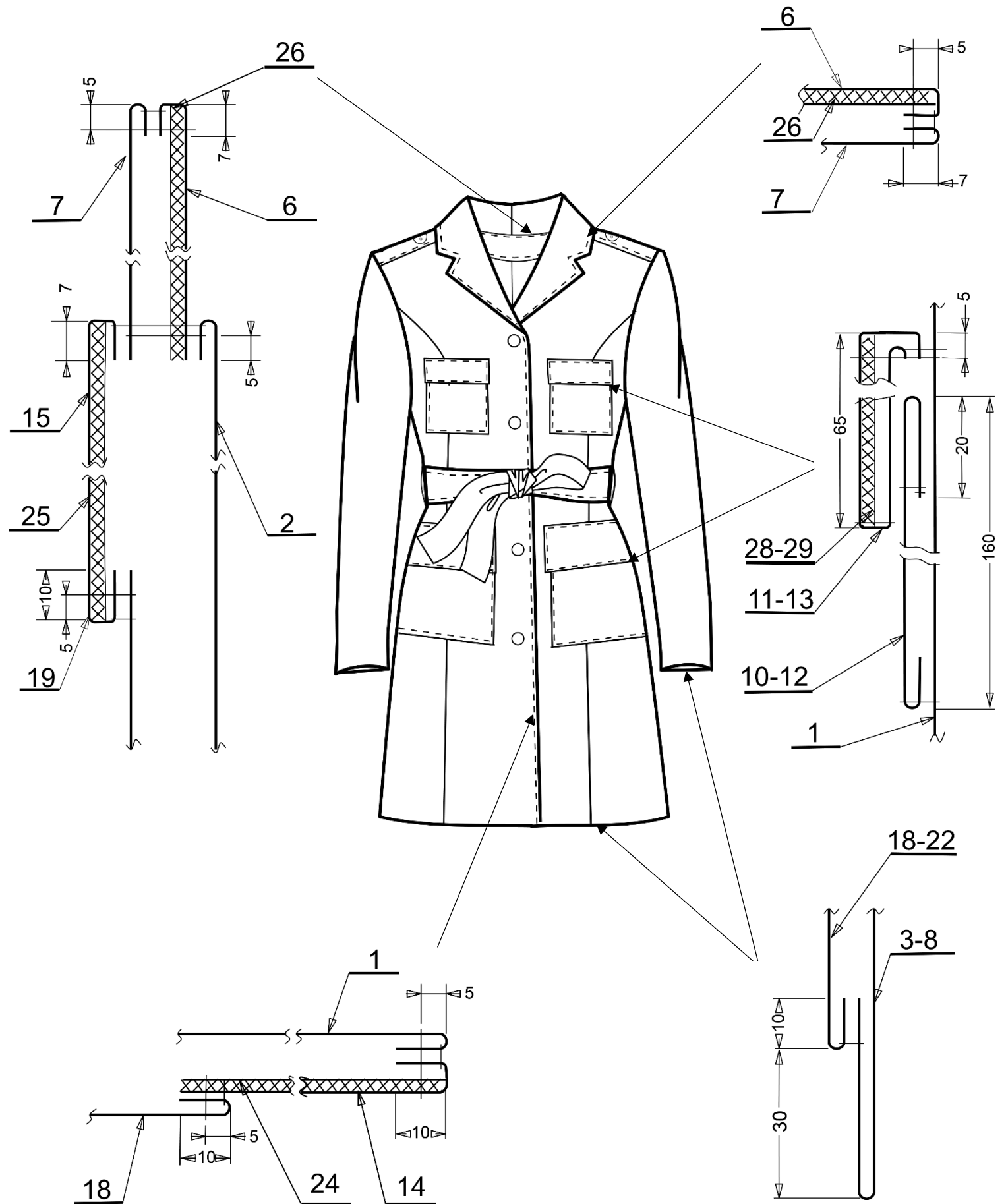
# NOMENCLATURE THERMOCOLLANT ET FOURNITURES DE LA ROBE Réf. MC001



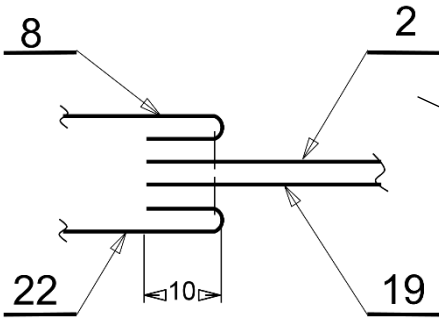
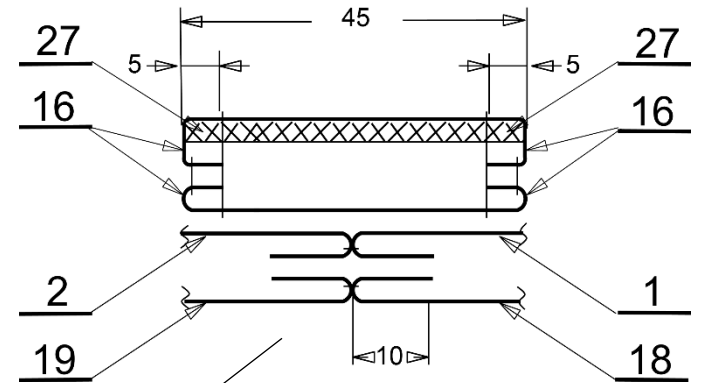
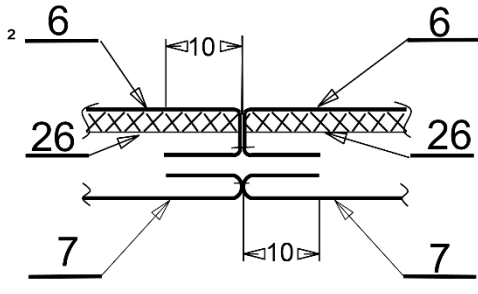
<b>33</b>	2	Épaulette	Polyester	13 mm
<b>32</b>	1	Fil		Nm 120
<b>31</b>	7	Bouton	Métal	Ø 21 mm
<b>30</b>	1	Renfort ceinture	Thermocollant	Coloris noir
<b>29</b>	2	Renfort rabat poche poitrine		
<b>28</b>	2	Renfort rabat poche		
<b>27</b>	2	Renfort patte d'épaule		
<b>26</b>	2	Renfort dessus de col		
<b>25</b>	1	Renfort enforme dos		
<b>24</b>	2	Renfort parementure		
<b>Rp</b>	<b>Nb</b>	<b>Désignation</b>	<b>Matières</b>	<b>Renseignements</b>
<b>Modèle Réf. MC001</b>				



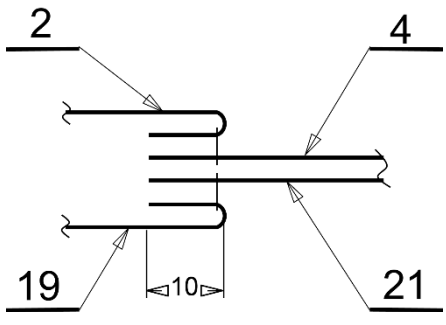
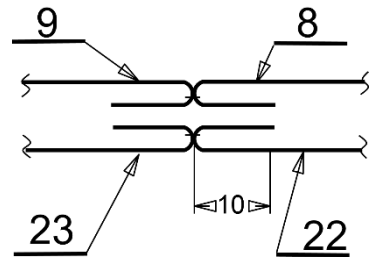
# FICHE TECHNIQUE DEVANT



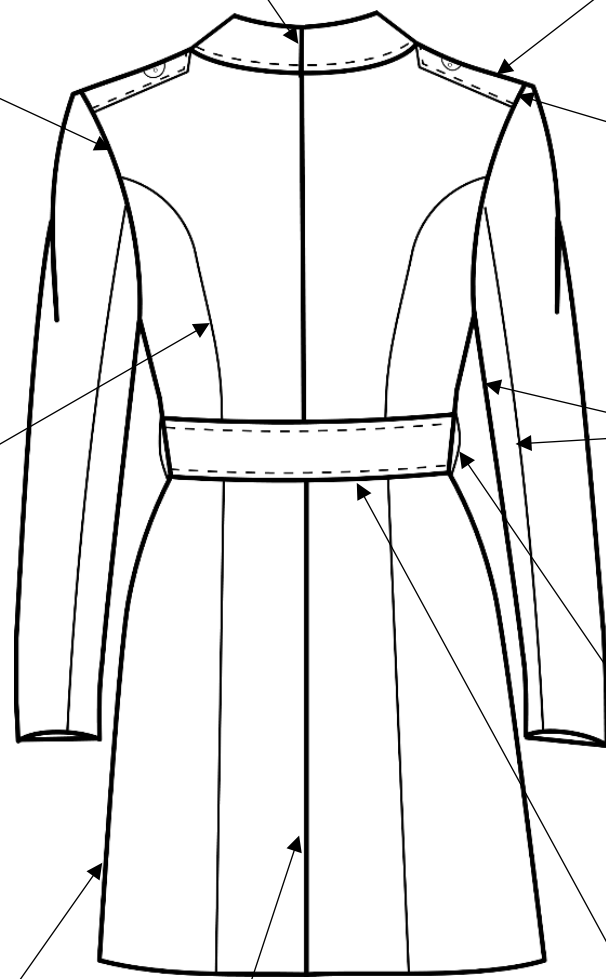
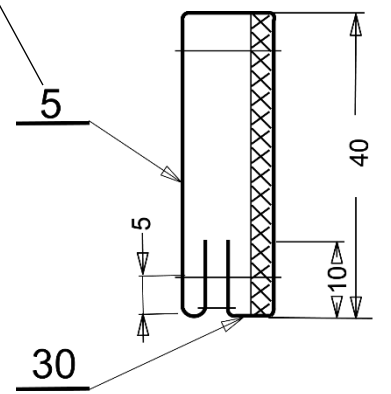
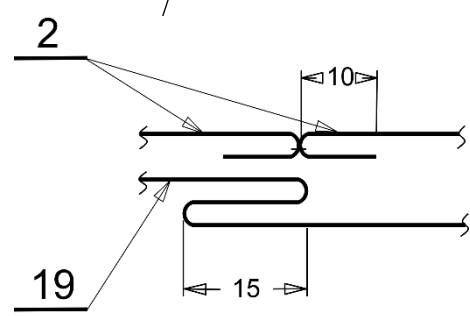
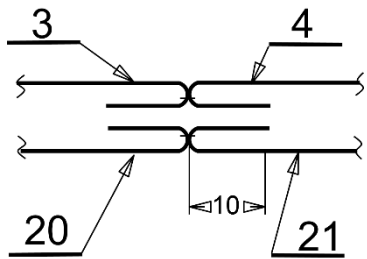
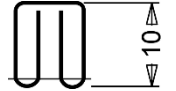
# FICHE TECHNIQUE DOS



L'assemblage avec le vêtement et le positionnement de la patte d'épaule est laissé à l'initiative du candidat



Le haut du passant se situe à 15 cm du dessous de bras sur la couture côté



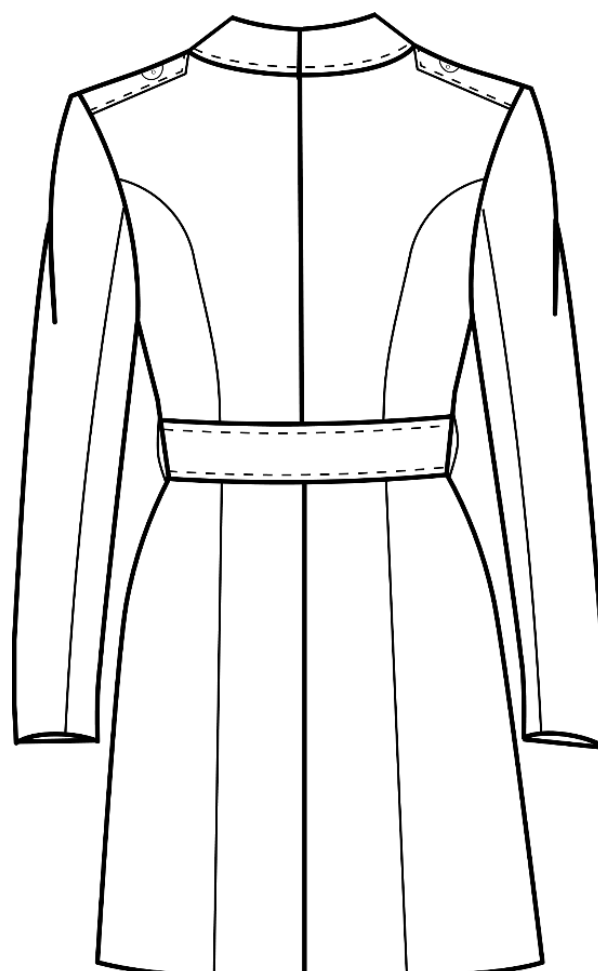
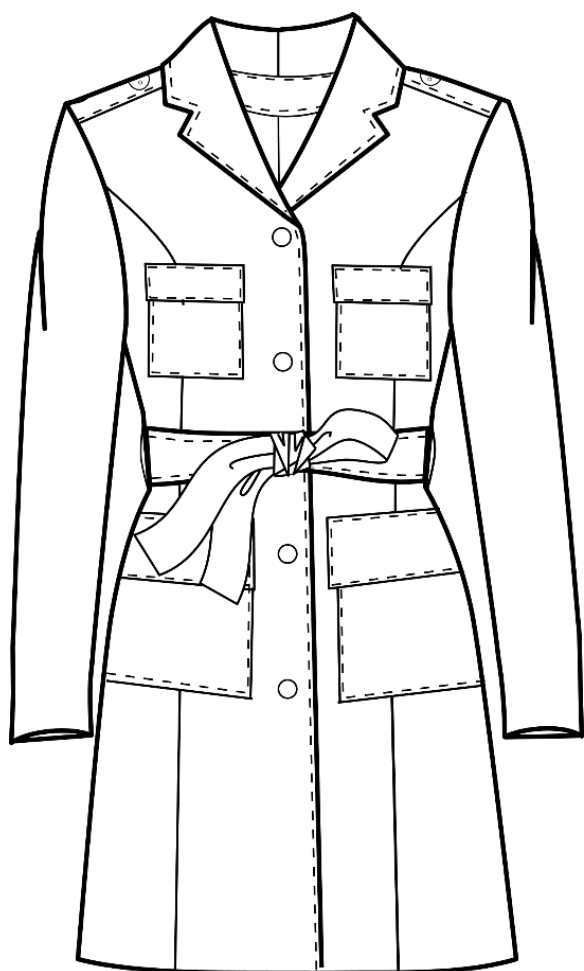
<b>DANS CE CADRE</b>	Académie :	Session :
	Examen :	Série :
	Spécialité/option :	Repère de l'épreuve :
	Épreuve/sous épreuve :	
	NOM :	
	<small>(en majuscule, suivi s'il y a lieu, du nom d'épouse)</small>	
	Prénoms :	N° du candidat
Né(e) le :	<small>(le numéro est celui qui figure sur la convocation ou liste d'appel)</small>	
<b>NE RIEN ÉCRIRE</b>	<b>Appréciation du correcteur</b>	
	<div style="border: 1px solid black; width: 150px; height: 50px; margin: 0 auto; display: flex; align-items: center; justify-content: center;">           Note :         </div>	

Il est interdit aux candidats de signer leur composition ou d'y mettre un signe quelconque pouvant indiquer sa provenance.

À épingler à l'encolure devant du mannequin.

Ne rien écrire dans cette partie

## CHOIX DES ÉLÉMENTS EN TISSU BRODÉ



Ne rien écrire dans cette partie

**FICHE CONTRÔLE QUALITÉ : ROBE Réf. MC001**

Produit :			Matière :	
Grade de qualité :			Date :	
Nom de l'exécutant :			Nom du contrôleur :	
N°	POINTS À CONTRÔLER	TOL. En mm	MOYENS	C/NC/R
1	<b>Aspect du point :</b> - nouage correct - densité du point	0 0	Visuel Visuel	
2	<b>Devant :</b> - régularité des découpes - régularité des hauteurs des poches - régularité des hauteurs des rabats - symétrie des poches	0 +/-1 +/-1 0	Visuel Réglet Réglet Visuel	
3	<b>Dos :</b> - régularité des découpes - symétrie des passants	0 +/-1	Visuel Réglet	
4	<b>Ceinture :</b> - régularité de la hauteur de la ceinture - régularité de la surpiqûre	+/-1 0	Réglet Visuel	
5	<b>Manche :</b> - régularité des profils de pattes d'épaules - régularité de l'emplacement des pattes d'épaules - symétrie du montage des manches tailleurs	+/-1 0 0	Réglet Visuel Visuel	
6	<b>Col :</b> - régularité des profils du col - régularité de la hauteur du col - symétrie des cols	0 +/-1 0	Visuel Réglet Visuel	
7	<b>Finitions :</b> - respect de l'emplacement des boutons - respect de l'emplacement des boutonsnières - boutons cousus correctement	+/- 1 +/- 1 0	Réglet Réglet Visuel	
C : Conforme		NC : Non Conforme		R : À Retoucher
<b>DÉCISION CONCERNANT L'ARTICLE :</b>				
Article conforme		Article à rectifier		Article à déclasser