



LES CPS, POURQUOI ET COMMENT LES DÉVELOPPER ? LES PRINCIPAUX EFFETS ET DÉTERMINANTS

■ POURQUOI DÉVELOPPER LES CPS DES ÉLÈVES ?

Développer les CPS des élèves présente plusieurs avantages.

Ce développement a un impact positif sur les résultats scolaires. Travailler sur les CPS des élèves permet d'améliorer leur confiance envers l'École et le travail scolaire (auto-évaluation, prise de distance, persévérance), mais aussi de développer des sociabilités scolaires (travail collectif, sentiment d'appartenance). Cet impact est documenté par plusieurs études et notamment :

- Joseph Durlak (université de Chicago) a dirigé une méta-analyse qui confirme l'impact positif des compétences sociales et comportementales sur les performances scolaires¹ ;
- l'analyse conduite par la Direction de l'évaluation, de la prospective et de la performance (DEPP) sur un panel d'élèves français entrés en 6^e en 2007 montre que la réussite scolaire des élèves en 3^e est fortement influencée par le sentiment d'efficacité scolaire et par la capacité d'autorégulation².

Les CPS constituent aussi un axe crucial de la réponse aux préoccupations croissantes concernant la **santé mentale des jeunes** et aux **enjeux de climat scolaire**.

Dans les écoles et établissements ayant déployé un programme de développement des CPS dans un but préventif, il est constaté une baisse générale de 15% des faits de violences, baisse qui atteint près de 30% dans le secondaire, ainsi qu'une réduction des comportements perturbant le climat de travail scolaire. La consommation de substances psychoactives, de tabac ou d'alcool est également réduite. Enfin, des effets positifs sur le bien-être et la santé mentale des élèves sont aussi observés grâce notamment à de meilleures capacités à gérer son stress, à contrôler sa colère ou encore à résoudre des problèmes³.

1. Durlak et al. « The impact of enhancing students' social and emotional learning: a meta-analysis of school-based universal interventions » Child Dev. 2011 Jan-Feb, 82(1), pp. 405-432. <https://srcd.onlinelibrary.wiley.com/doi/10.1111/j.1467-8624.2010.01564.x>

2. « La motivation et le sentiment d'efficacité des élèves baissent de façon socialement différenciée au cours du collège », note d'information n°19.02, mars 2019, T. Augereau et L. Ben Ali, DEPP. <https://www.education.gouv.fr/la-motivation-et-le-sentiment-d-efficacite-des-eleves-baissent-de-facon-sociale-ment-differenciee-au-5582>

3. Les compétences psychosociales : état des connaissances scientifiques et théoriques. Rapport complet (octobre 2022), Santé Publique France, pp. 71-80.

Enfin, les CPS constituent des compétences essentielles à l'épanouissement futur de jeunes voués à s'insérer dans un monde social et professionnel en mutation, où les facultés d'adaptation, de résilience et la capacité à faire des choix éclairés seront des ressources particulièrement précieuses. Le rapport de synthèse « Quels professeurs au XXI^e siècle ? » rédigé par Yann Algan (2020) insiste sur l'importance du travail des compétences socio-comportementales (telles que le sentiment d'efficacité personnelle, la perception de ses capacités, persévérance) dans le cadre scolaire en vue de l'insertion professionnelle ⁴.

Tableau 1. Synthèse des effets des programmes CPS en milieu scolaire

DIMENSION	EFFETS DOCUMENTÉS
Amélioration des compétences psychosociales	Identification des émotions, autorégulation, résolution de problèmes, résolution de conflits, capacité à résister à la pression du groupe, capacité à se fixer des objectifs, capacité à prendre des décisions responsables
Modification des attitudes	Auto-évaluation positive, attitudes positives envers l'École, sentiment d'intégration à l'école, attitudes négatives par rapport aux comportements violents et à la consommation de substances psychoactives
Amélioration des comportements relationnels	Relations constructives, soutien social, attention portée aux autres, empathie, résolution de problèmes de manière prosociale, coopération
Réduction des comportements problématiques	Amélioration du climat de classe, réduction des violences physiques et verbales, du harcèlement scolaire et des actes délinquants
Réduction des problèmes de santé mentale	Réduction des symptômes de stress, d'anxiété, de dépression et du retrait social, de pensées et tentatives suicidaires
Amélioration des résultats scolaires	Réussite en lecture et mathématiques, performances aux évaluations standardisées, amélioration des moyennes scolaires et des compétences académiques

Inspiré de Mahoney, Durlak et Weissberg, 2018. Santé publique France, p. 78

Ainsi, développer les CPS des élèves, c'est actionner un levier supplémentaire pour le bien-être des élèves, l'exigence de leur instruction et la justice sociale. Cependant, les CPS ne constituent pas à elles seules un remède miracle. Plusieurs conditions de mise en œuvre des actions de développement des CPS, dont la qualité de l'implantation dans le milieu scolaire et la formation des intervenants, sont essentielles pour en assurer l'efficacité.

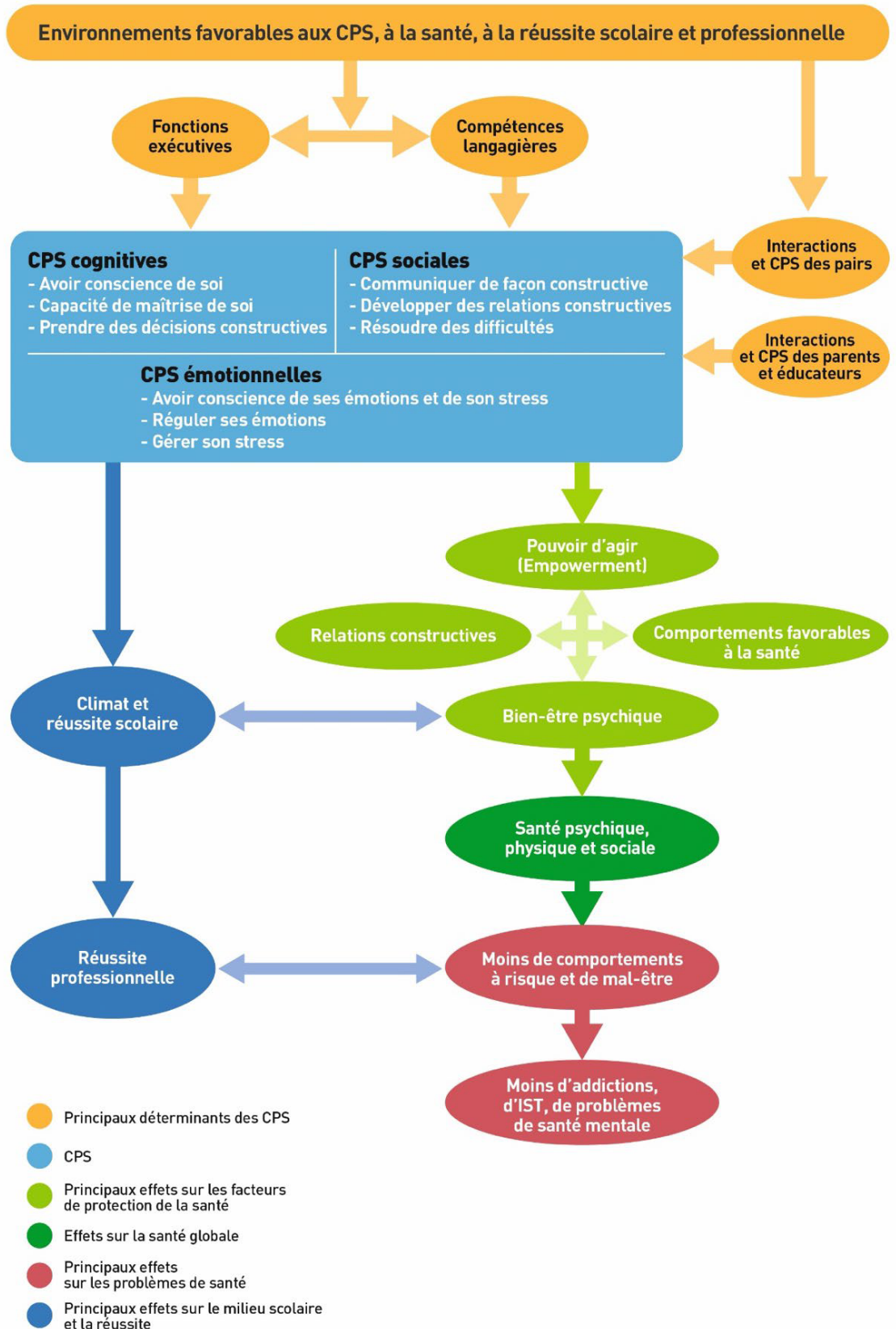
4. https://www.reseau-canope.fr/fileadmin/user_upload/Projets/conseil_scientifique_education_nationale/Rapport_scientifique_Grenelle_de_l_education.pdf

■ QUELS SONT LES DÉTERMINANTS DES CPS ?

Les compétences psychosociales sont déterminées à la fois par des facteurs individuels (les fonctions exécutives, les compétences langagières par exemple) et par des facteurs sociaux (les interactions avec la famille, les amis, les adultes en position d'éducation ou les environnements économique et culturel notamment). Elles peuvent évoluer et être acquises par des apprentissages formels et informels.

Les interventions pour développer les CPS doivent être en cohérence avec l'environnement des enfants et des jeunes et avec les acteurs qui les entourent. Il est nécessaire d'impliquer et associer les parents et l'ensemble des professionnels intervenant auprès des enfants et des jeunes afin que les pratiques éducatives et les modalités pédagogiques ne soient pas en dissonance avec les CPS.

Représentation des CPS, leurs principaux effets et déterminants



(Source : *Les compétences psychosociales : état des connaissances scientifiques et théoriques*, Rapport complet, Santé Publique France, octobre 2022, p24)