

Partie 1 : Je découvre le contexte

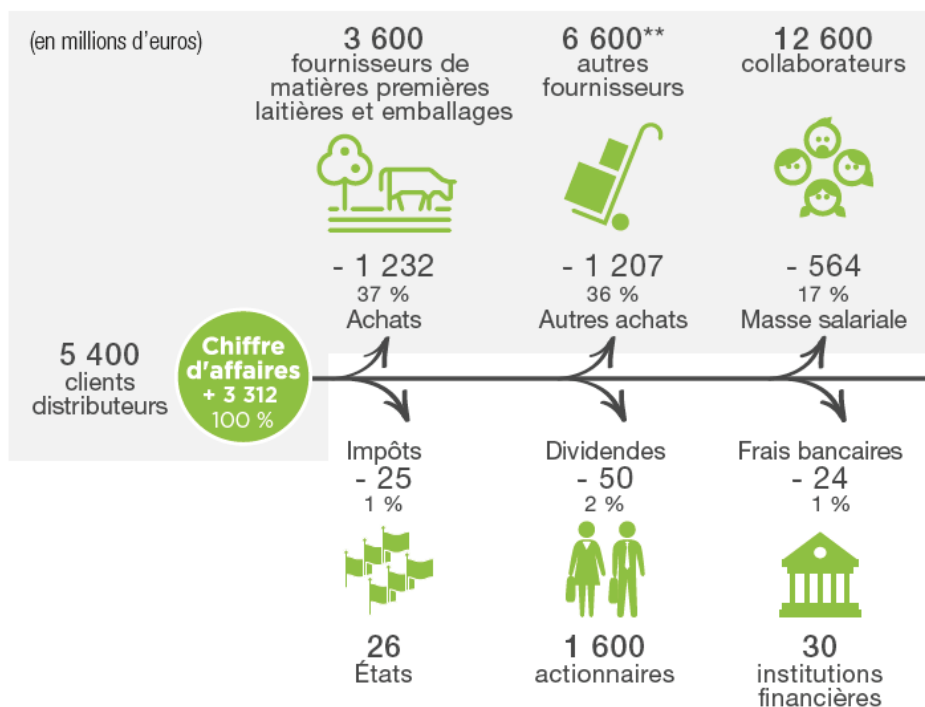
À partir d'une recherche internet sur le site www.groupe-bel.com/fr, découvrez Bel en répondant aux questions suivantes :



1. Présentez l'activité de Bel.
2. Repérez les principales marques de Bel ainsi que les zones géographiques sur lesquelles elles sont commercialisées.
3. Les marques de Bel sont déployées autour de trois activités : *Le Grand Public*, *Bel Foodservice* et *Bel Industries*. Expliquez dans quelle mesure ces activités peuvent constituer des marchés distincts.
4. Décrivez brièvement le modèle d'entreprise durable de Bel en présentant les quatre piliers sur lesquels il s'appuie.
5. Montrez le rôle majeur de la famille Bel dans l'histoire de cette entreprise.

Partie 2 : Je réactive mes connaissances – Je valide les pré requis

Document 1 : Partage de la valeur créée par l'entreprise Bel



Source : Fromageries Bel, Document de référence 2018

Retrouvez éducol sur



Document 2 : « Big Bel », un plan stratégique de rupture

Bel a fixé en 2015 un plan stratégique de rupture « Big Bel » qui vise à accélérer sa croissance et sa transformation à horizon de 10 ans en investissant le segment porteur du snacking sain. Cette ambition se traduit par un plan d'accélération des programmes d'innovation, le déploiement hors des marchés et canaux de distribution traditionnels, et le renforcement du développement géographique sur les marchés à forte croissance. Le Groupe allie croissance organique¹ et croissance externe pour réaliser cet objectif.

Source : Fromagerie Bel, document de référence 2018

À partir de vos connaissances et des documents 1 et 2, répondez aux questions suivantes :

1. À partir du document 1, relevez le montant du chiffre d'affaires et calculez la somme des consommations intermédiaires pour l'année 2018.
2. Déterminez le montant de la valeur ajoutée créée par l'entreprise Bel en 2018. Quelle est la signification de ce solde ?
3. Présentez, dans le tableau ci-dessous, pour les différents bénéficiaires du partage de la valeur ajoutée, la nature de leur contribution, la nature de leur revenu ainsi que le montant perçu par chacun en valeur et en pourcentage au cours de l'année 2018.

Bénéficiaires	Contributions	Revenus	2018		2017	
			Millions euros	% VA	Millions euros	% VA
Salariés					566	63,7%
Prêteurs (banques)					24	2,7%
Actionnaires					70	7,9%
État					71	8,0%
Entreprise					157	17,7%
Valeur ajoutée					888	100,0%

1. Croissance organique : croissance interne

4. Commentez l'évolution du partage de la valeur ajoutée créée par l'entreprise Bel entre 2017 et 2018 en vous appuyant sur des éléments du plan stratégique « Big Bel » (document 2).

Vers la synthèse :

Comment concilier les attentes des différentes parties prenantes au moment du partage de la valeur ajoutée ?

Retrouvez éducol sur

