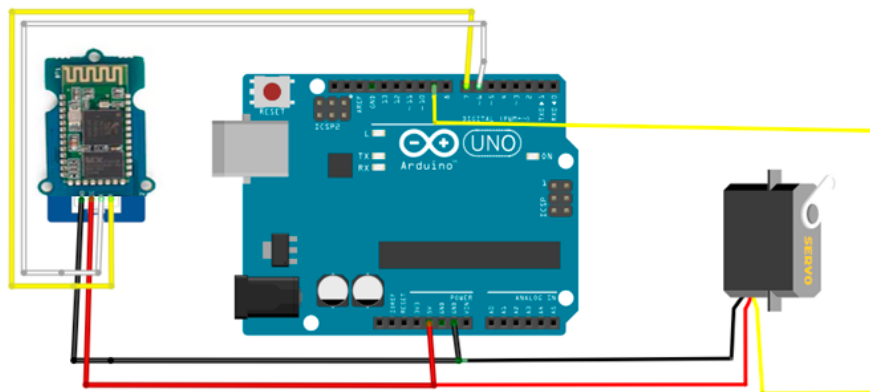


PARTIE 3 - CONCEVOIR ET RÉALISER LES PROGRAMMES

Schémas pour câblage

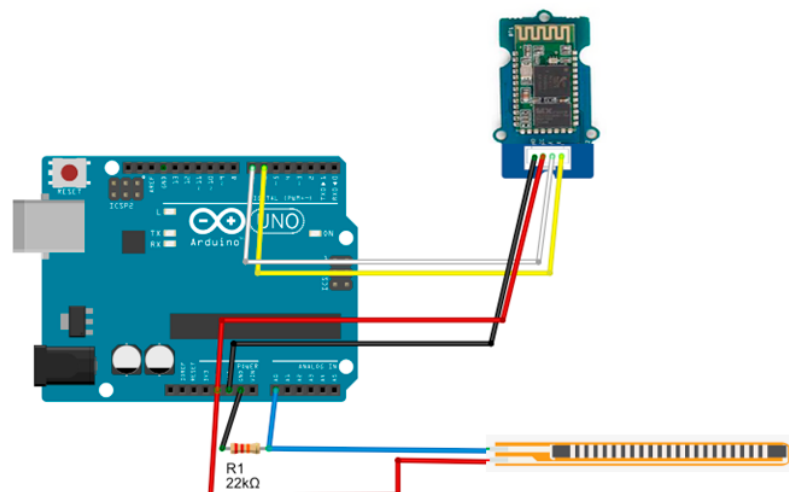
Câblage pour les tests de réception et de commande d'un servomoteur

Penser à débrancher le servomoteur lors du téléversement car l'énergie consommée est importante et perturbe celui-ci.



fritzing

Câblage pour les tests d'émissions des caractères en fonction de la flexion d'un capteur.



fritzing