

> QUESTIONNER LE MONDE

Explorer les organisations du monde

Comprendre qu'un espace est organisé

L'organisation spatiale du quartier comparée à celle d'un village

Séquence au CE2

Séances 4a-4b :

Lecture des photographies de terrain

Il s'agit d'amener les élèves à une lecture rigoureuse et systématique des photographies prises sur le terrain, afin de pouvoir les mettre en relation avec la représentation en plan

Réflexion individuelle

Activité 1 : 30 min
Activité 2 : 15 min
Activité 3 : 40 min

Une feuille blanche par élève
Quelques photographies de terrains réduites et photocopiées en une planche par élève
Ciseaux et colle
Un extrait par élève de la photographie aérienne verticale du quartier
Un extrait du plan cadastral du quartier sur lequel on a représenté des angles de vue
Vidéoprojecteur

Activité 1 : Organiser les photographies prises lors de la sortie en une frise chronologique

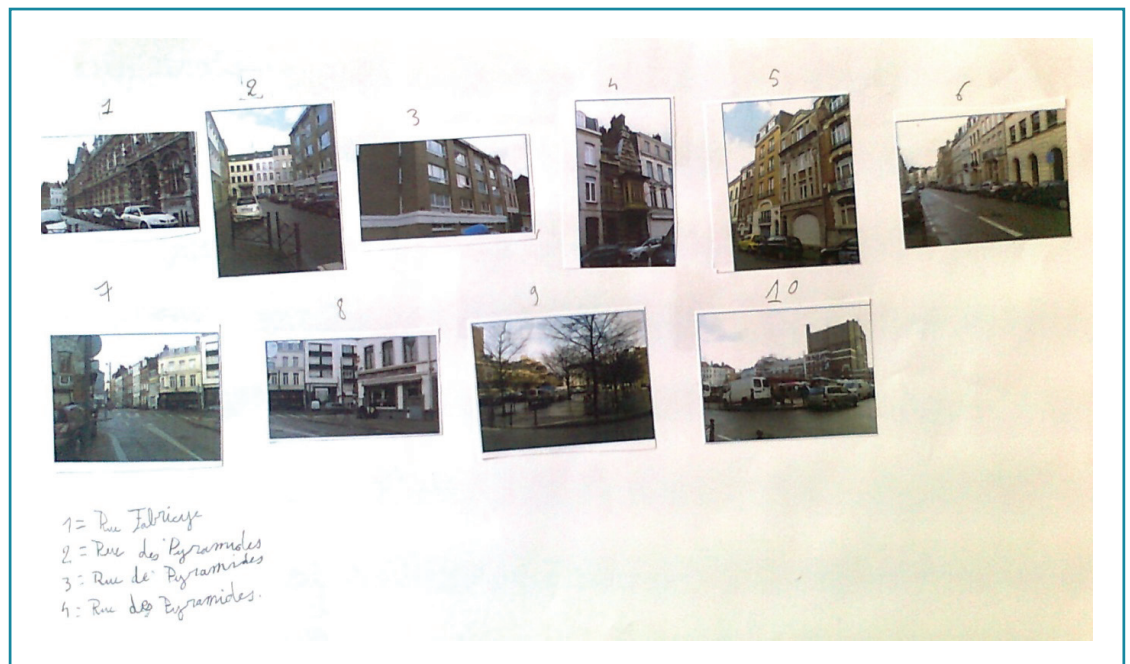
Il ne s'agit pas de traiter toutes les photographies de terrain mais d'en choisir quelques-unes qui jalonnent le parcours. On demande aux élèves de les mettre dans l'ordre où elles ont été prises. Cette activité impose une lecture des détails de chaque image et aborde le lien entre la représentation en plan et celle du paysage. En effet, pour réussir cette organisation, il faut se remémorer le trajet parcouru et les paysages vus et les mettre en relation avec chaque photographie.

Consulter la vidéo :
[Les photographies de terrain.](#)



Retrouvez Éduscol sur



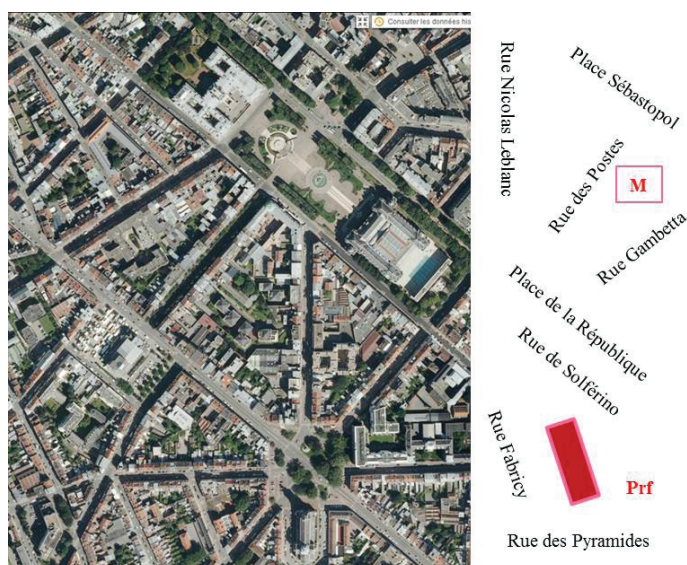


Tous les élèves ne s'y prennent pas de la même manière pour présenter leur « rangement » des photographies. Certains les numérotent, d'autres indiquent le nom des rues concernées. Cette activité les oblige à une lecture très fine des éléments paysagers, surtout dans un environnement urbain où les rues sont très semblables. L'enseignant peut jouer sur les photographies qu'il choisit de donner aux élèves pour différencier l'activité.

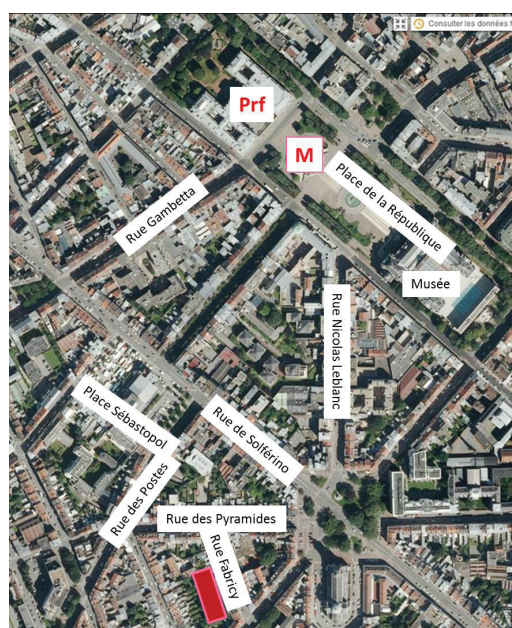
La mise en commun permet à chacun de vérifier qu'il a bien ordonné toutes les photographies. Cela renforce la mémorisation du trajet sur laquelle reposent les repérages qui vont être faits sur la photographie aérienne et sur le plan du quartier.

Activité 2 : Lecture conjointe d'une photographie aérienne et du plan correspondant

Cette activité a pour but de poursuivre la maîtrise de la lecture du plan tout en permettant aux élèves de se familiariser avec un autre type de représentation de l'espace : la photographie aérienne verticale montrant la même portion d'espace que le plan cadastral sur lequel on vient de repérer l'itinéraire. L'enseignant distribue le document, ne dit rien et laisse les élèves le découvrir. Au tableau, on projette une partie de la photographie à côté de laquelle on a prévu des éléments à replacer au bon endroit.



Les élèves viennent à l'ordinateur afin de placer correctement le nom des différentes rues et les symboles. Le rectangle rouge pour l'école, le M pour la station de métro et l'abréviation Prf pour la préfecture. Un élève souhaite ajouter le mot musée.



Consulter la vidéo :

[Photographie aérienne.](#)



Retrouvez Éduscol sur

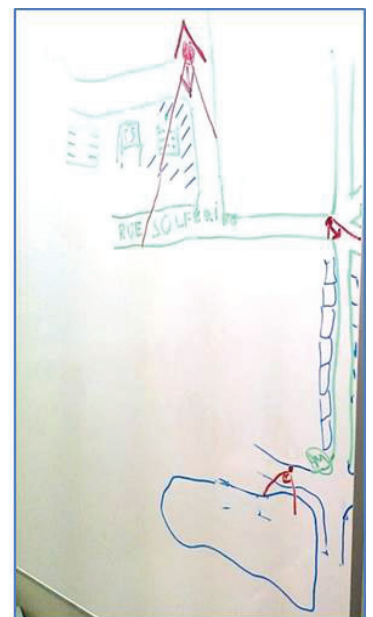
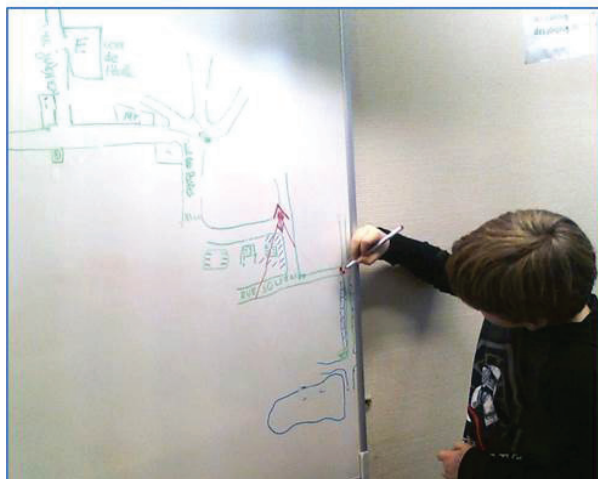


Activité 3 : Repérage des angles de vue de quelques photographies sur le plan cadastral¹

Dans un premier temps, il faut rappeler ce qui a été fait lors de la sortie de terrain : sur la place de la République, nous avons observé ce qui était devant nous : certains éléments du paysage étaient très grands, tout proches et détaillés et d'autres, plus loin, nous apparaissaient beaucoup plus petits. Nous avons, le bras tendu, mesuré ces éléments avec le crayon : le musée, le plus loin, ne mesurait qu'un demi crayon.

Tout ce que l'on voit en regardant droit devant soi, tient dans un angle, que l'on peut matérialiser en tendant les bras en biais devant soi. L'enseignant refait faire ce petit exercice. L'un des élèves explique que l'angle peut aussi s'appeler le champ de vision.

L'enseignant reprend le plan réalisé collectivement au tableau lors de l'activité 4 de la [séance 3](#). Il explique que l'on va mettre un petit bonhomme qui se promène dans notre plan – il inscrit un point rouge – et qui regarde devant lui – il trace une petite flèche. Il demande aux élèves ce que voit ce petit bonhomme. « Il regarde la place du marché ». Un élève vient tracer l'angle de vue correspondant à ce que voit ce personnage.



Consulter la vidéo :

[Angles de vue.](#)

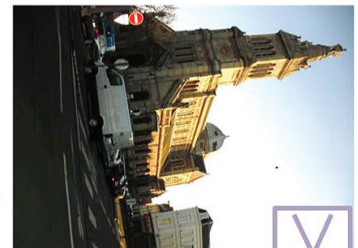
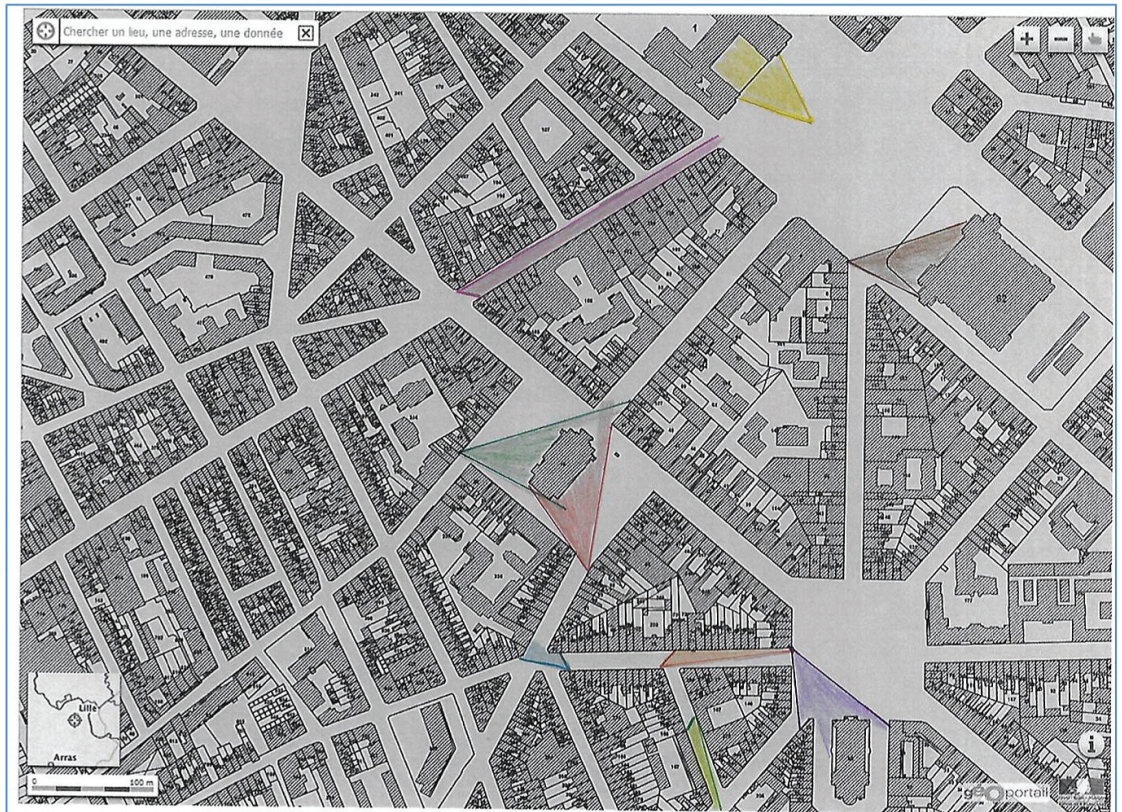


Dans un second temps chaque élève reçoit une planche de 9 photographies prises lors de la sortie et un plan cadastral sur lequel l'enseignante a tracé les angles de vue. La consigne est de retrouver chaque angle de vue et de le mettre en couleur sur la planche photos. La vérification se fait collectivement à l'aide du vidéo projecteur.

Retrouvez Éduscol sur



1. Sylvie Considère, exercice réalisé dans le cadre de la thèse de 3e cycle « Recherche pédagogique en lecture de paysage », Université de Franche-Comté, 1992. Considère S. Griselin, M., Savoyes F. 1996, *La classe paysage*, A. Colin.



Retrouvez Éduscol sur

